

# SOCAMAC



Société Cantalienne de Matériaux de Construction - 83 avenue de Conthe 15000 Aurillac - Tél : 04 71 63 57 23



## Nos Abreuvoirs



[socamacmatériaux.com](https://www.socamacmatériaux.com)

suivez nous aussi sur facebook et instagram



**Capacité** 120 L.



Longueur : 1 m  
Hauteur : 0,5 m    Largeur : 0,65 m  
 Poids : 260 kg

**Capacité** 360 L.



Longueur : 2 m  
Hauteur : 0,5 m    Largeur : 0,65 m  
 Poids : 490 kg

**Capacité** 550 L.



Longueur : 3 m  
Hauteur : 0,5 m    Largeur : 0,65 m  
 Poids : 700 kg

**Capacité** 800 L.



Longueur : 4 m  
Hauteur : 0,5 m    Largeur : 0,67 m  
 Poids : 1090 kg

**Capacité** 1000 L.



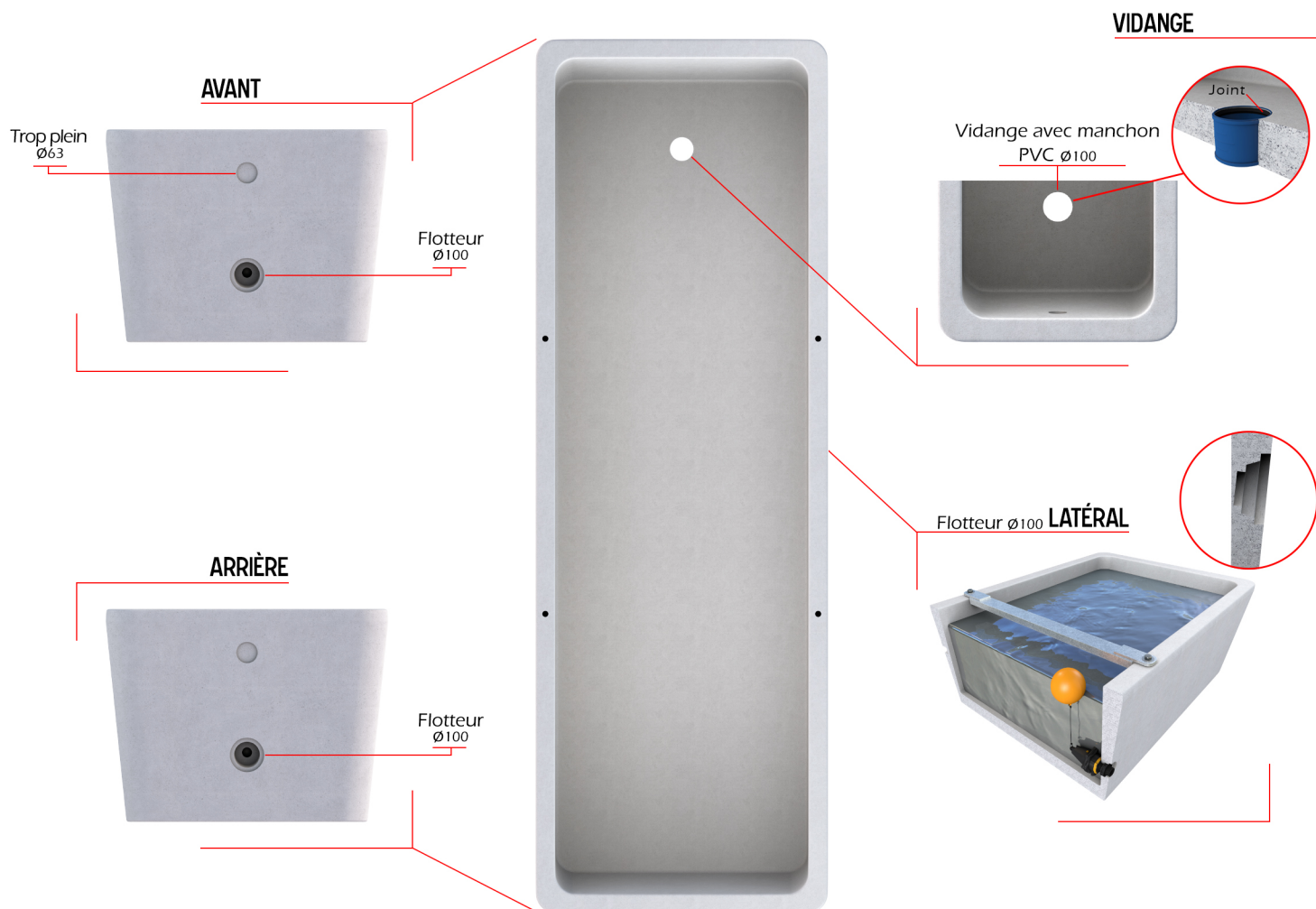
Longueur : 3 m  
Hauteur : 0,55 m    Largeur : 1 m  
 Poids : 1200 kg

**Capacité** 2000 L.



Longueur : 3,5 m  
Hauteur : 0,7 m    Largeur : 1,20 m  
 Poids : 1800 kg

### DIAMÈTRE DES PRÉ-PERÇAGES POUR ROBINET À FLOTTEUR ET VIDANGE



Les diamètres et positions des pré-perçages sont identiques sur tous les modèles.

### ROBINET À FLOTTEUR. DISPONIBLE POUR TOUS LES MODÈLES. ( CF. ANNEXE 1 )

- Le robinet à flotteur peut être positionné sur les parois avant, arrières et latérales de nos abreuvoirs.



### BARRE ANTI-RETOURNEMENT ET ELINGUE. DISPONIBLE UNIQUEMENT SUR LES MODÈLES 1000L ET 2000L ( CF. ANNEXE 2 )

Barre anti-retournement

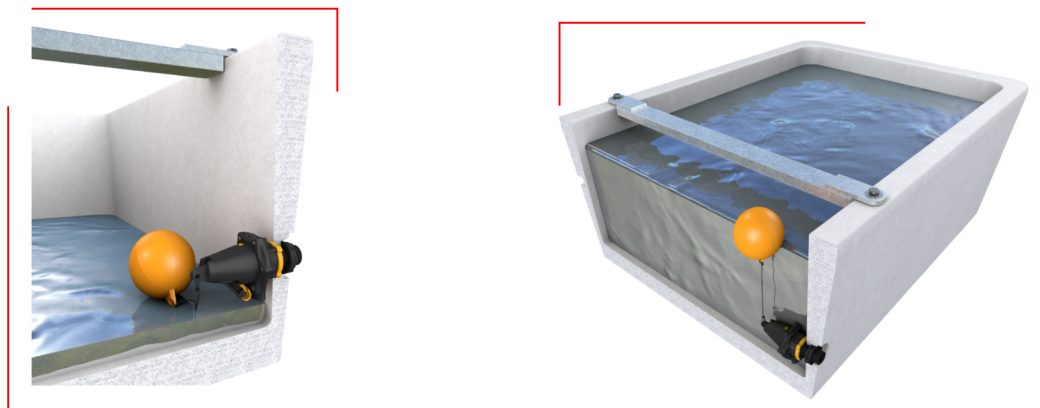


Elingue de levage



## FONCTIONNEMENT DU SYSTÈME DE FLOTTEUR IMMERGÉ.

- Notre flotteur immergé accepte une pression de 0,3 à 7 bars.
- A 2 bars vous obtiendrez un débit de 200L/min.
  - Dimension d'entrée diamètre 25mm.
- Aucune corrosion, produit robuste et durable.

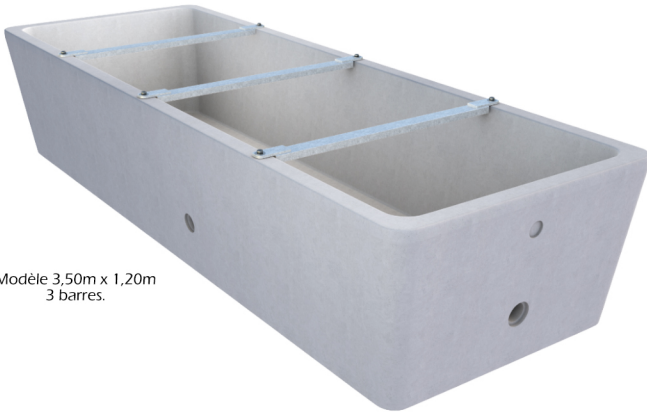


Le montage du robinet flotteur est identique sur tous les modèles.

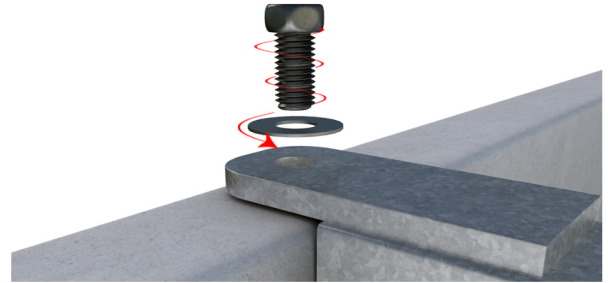
## BARRE ANTI-RETOURNEMENT. DISPONIBLE UNIQUEMENT SUR LES MODÈLES 1000L ET 2000L.



Modèle 3m x 1m  
2 barres.

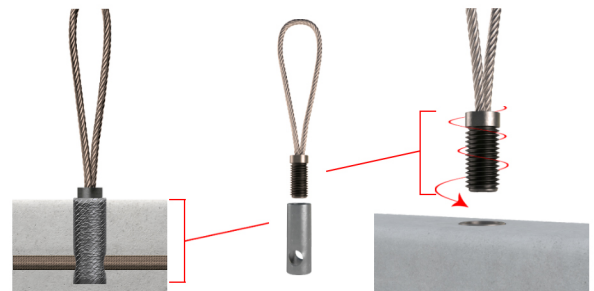


Modèle 3,50m x 1,20m  
3 barres.



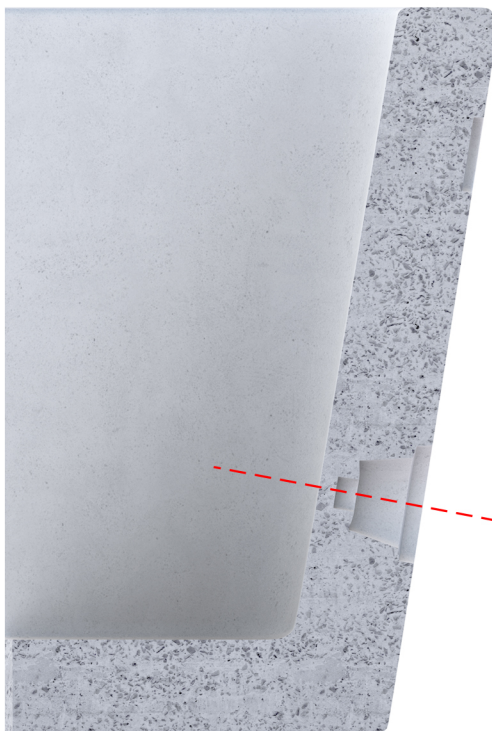
Les modèles 1000L et 2000L étant plus larges, les barres anti-retournements sécurisent vos animaux et évitent qu'ils ne tombent dedans.

## ELINGUE DE LEVAGE. DISPONIBLE UNIQUEMENT SUR LES MODÈLES 1000L ET 2000L.



Les élingues de levage permettent de manipuler aisément les abreuvoirs pour faciliter leur mise en place. Elles viennent se fixer au même emplacement que les barres anti-retournements.

POUR NE PAS ENDOMMAGER L'ABREUVOIR, LE PERÇAGE DOIT SE FAIRE DE L'INTÉRIEUR !



## LE REPÉRAGE

Percer, sans percussion, à l'extérieur avec un foret béton de diamètre 8mm



## LE PERÇAGE.

Percer de l'intérieur, toujours sans percussion, avec une scie-cloche béton de diamètre 35mm.

